

0 10m

Blok A  
Tuinglevel noord

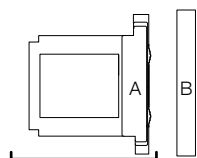
Spaarndammerhart  
36 ggb koopwoningen  
26 sociale huurwoningen  
18 vs huurwoningen  
2 maatschappelijke ruimtes  
56 parkeerplaatsen  
Spaarndammerbuurt  
Amsterdam

Opdrachtgevers  
Heijmans Vastgoed  
Eigen Haard

Architecten  
Marcel Lok\_Architect  
Korth Tielens Architecten

**ML\_A**

**korthtielens**



0 10m

Blok A  
Tuingevel zuid

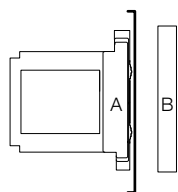
Spaarndammerhart  
36 ggb koopwoningen  
26 sociale huurwoningen  
18 vs huurwoningen  
2 maatschappelijke ruimtes  
56 parkeerplaatsen  
Spaarndammerbuurt  
Amsterdam

Opdrachtgevers  
Heijmans Vastgoed  
Eigen Haard

Architecten  
Marcel Lok\_Architect  
Korth Tielens Architecten

**ML\_A**

**korthtielens**



0 10m

Blok A  
Straatgevel oost

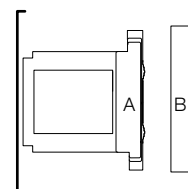
Spaarndammerhart  
36 ggb koopwoningen  
26 sociale huurwoningen  
18 vs huurwoningen  
2 maatschappelijke ruimtes  
56 parkeerplaatsen  
Spaarndammerbuurt  
Amsterdam

Opdrachtgevers  
Heijmans Vastgoed  
Eigen Haard

Architecten  
Marcel Lok\_Architect  
Korth Tielens Architecten

**ML\_A**

korthtielens



0 10m

Blok A  
Tuingevel west

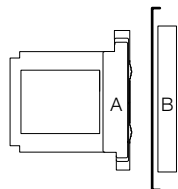
Spaarndammerhart  
36 ggb koopwoningen  
26 sociale huurwoningen  
18 vs huurwoningen  
2 maatschappelijke ruimtes  
56 parkeerplaatsen  
Spaarndammerbuurt  
Amsterdam

Opdrachtgevers  
Heijmans Vastgoed  
Eigen Haard

Architecten  
Marcel Lok\_Architect  
Korth Tielens Architecten

**ML\_A**

**korthtielens**



0 10m

Blok B  
Straatgevel west

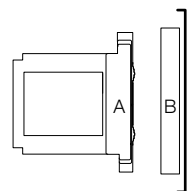
Spaarndammerhart  
36 ggb koopwoningen  
26 sociale huurwoningen  
18 vs huurwoningen  
2 maatschappelijke ruimtes  
56 parkeerplaatsen  
Spaarndammerbuurt  
Amsterdam

Opdrachtgevers  
Heijmans Vastgoed  
Eigen Haard

Architecten  
Marcel Lok\_Architect  
Korth Tielens Architecten

**ML\_A**

**korthtielens**



0 10m

Blok B  
Tuingevel oost

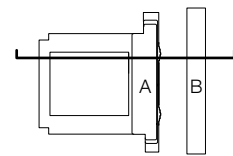
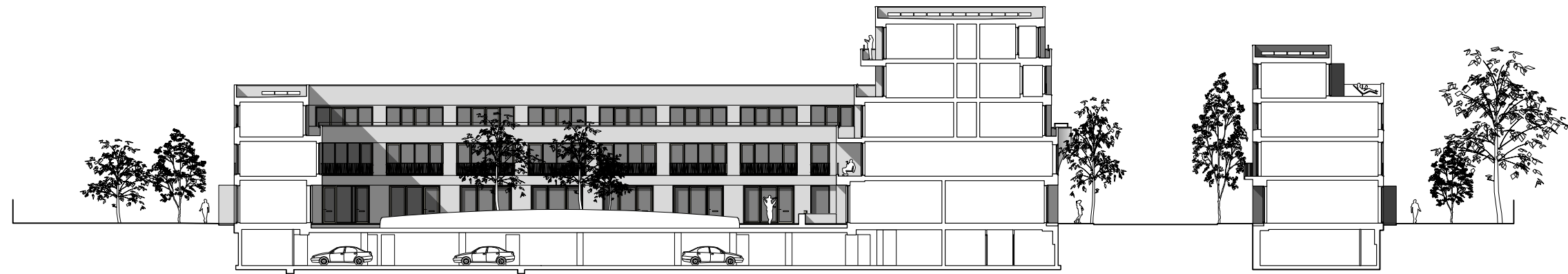
Spaarndammerhart  
36 ggb koopwoningen  
26 sociale huurwoningen  
18 vs huurwoningen  
2 maatschappelijke ruimtes  
56 parkeerplaatsen  
Spaarndammerbuurt  
Amsterdam

Opdrachtgevers  
Heijmans Vastgoed  
Eigen Haard

Architecten  
Marcel Lok\_Architect  
Korth Tielens Architecten

**ML\_A**

**korthtielens**



0 10m

Doorsnede A  
Hofgevel zuid blok A

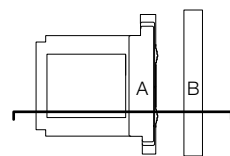
Spaarndammerhart  
36 ggb koopwoningen  
26 sociale huurwoningen  
18 vs huurwoningen  
2 maatschappelijke ruimtes  
56 parkeerplaatsen  
Spaarndammerbuurt  
Amsterdam

Opdrachtgevers  
Heijmans Vastgoed  
Eigen Haard

Architecten  
Marcel Lok\_Architect  
Korth Tielens Architecten

**ML\_A**

**korthtielens**



0 10m

Doorsnede B  
Hofgevel noord blok A

Spaarndammerhart  
36 ggb koopwoningen  
26 sociale huurwoningen  
18 vs huurwoningen  
2 maatschappelijke ruimtes  
56 parkeerplaatsen  
Spaarndammerbuurt  
Amsterdam

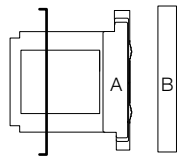
Opdrachtgevers  
Heijmans Vastgoed  
Eigen Haard

Architecten  
Marcel Lok\_Architect  
Korth Tielens Architecten

**ML\_A**

**korthtielens**





0 10m

Doorsnede C  
Hofgevel oost blok A

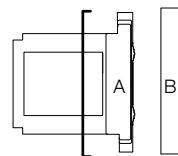
Spaarndammerhart  
36 ggb koopwoningen  
26 sociale huurwoningen  
18 vs huurwoningen  
2 maatschappelijke ruimtes  
56 parkeerplaatsen  
Spaarndammerbuurt  
Amsterdam

Opdrachtgevers  
Heijmans Vastgoed  
Eigen Haard

Architecten  
Marcel Lok\_Architect  
Korth Tielens Architecten

**ML\_A**

**korthtielens**



0 10m

Doorsnede D  
Hofgevel west blok A

Spaarndammerhart  
36 ggb koopwoningen  
26 sociale huurwoningen  
18 vs huurwoningen  
2 maatschappelijke ruimtes  
56 parkeerplaatsen  
Spaarndammerbuurt  
Amsterdam

Opdrachtgevers  
Heijmans Vastgoed  
Eigen Haard

Architecten  
Marcel Lok\_Architect  
Korth Tielens Architecten

**ML\_A**

**korthtielens**